

Herramientas de Colaboración



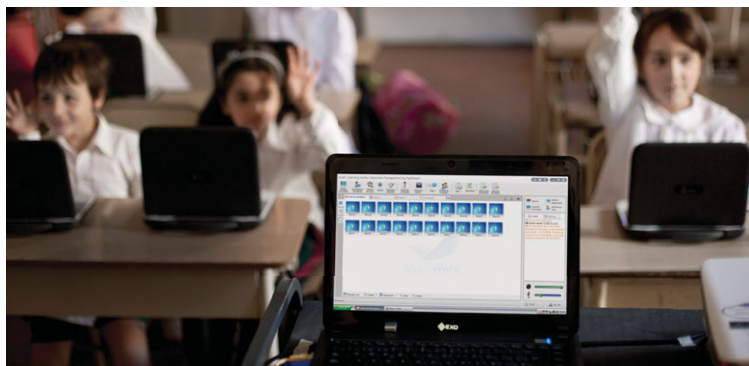
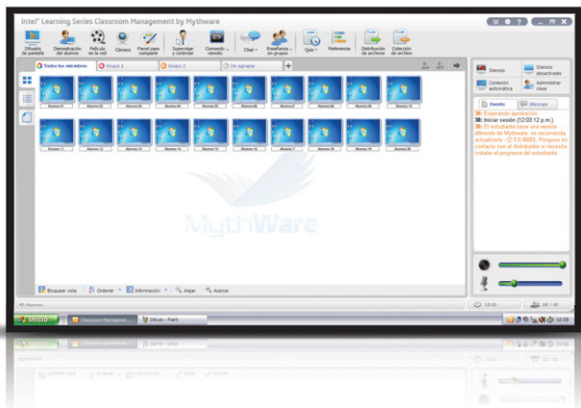
EL SOFTWARE INTERACTIVO DOCENTE-ALUMNO

El **CLASSROOM MANAGEMENT** es una herramienta que ayuda al docente a orientar una clase digital, generando un ambiente de colaboración e interacción con los alumnos. Esta aplicación permite brindar apoyo a los alumnos desde la máquina del docente, posibilitando el monitoreo, distribución de presentaciones multimedia, videos y archivos, corrección instantánea, análisis de evaluaciones, seguimiento personalizado, demostraciones del alumno, panel para compartir, creación de grupos de trabajo, entre muchos otros.



LO MEJOR:

Facilita las presentaciones multimedia, el trabajo colaborativo y el análisis de resultados de manera instantánea.



Herramientas de Colaboración



EL SERVIDOR ESCOLAR permite administrar todas las actividades digitales de la escuela generando una plataforma para que alumnos y profesores puedan crear contenido digital y colaborar en la creación del mismo.

Para el alumno, el servidor funciona también como un locker virtual donde puede guardar todos sus trabajos. Gracias a la existencia del servidor, un Sistema de Seguridad (TPM), puede inhabilitar la Netbook Exomate en caso de pérdida. A su vez, el servidor permite un Control Parental que establece limitaciones a la hora de navegar las páginas para evitar que los alumnos ingresen a sitios indeseados. También permite restringir el uso de horarios de aplicaciones o programas que se encuentran instalados en los equipos Exomate.



LO MEJOR:

La administración del acceso a internet y a contenidos digitales.

